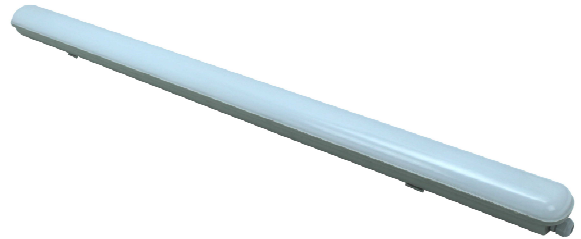


PANTALLA ESTANCA

SERIE ZENITH



- IP65
- IK08
- SMD LED 2835
- CRI > 80
- ≥ 100 Lum/W
- VIDA UTIL > 35.000 h
- 5 AÑOS DE GARANTÍA (*)
- PC + REFLECTOR DE ALUMINIO ANODIZADO
- APLICACIONES: Iluminación Industrial, Comercios, Granjas, Hospitales, Parkings...

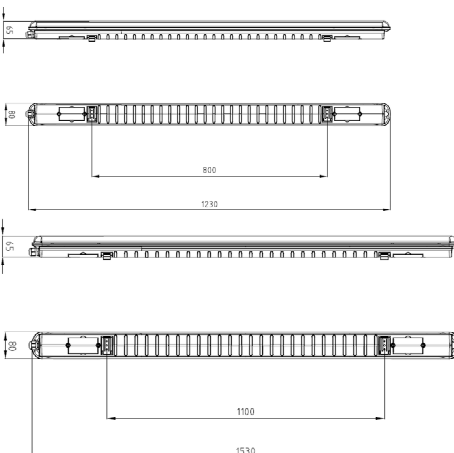


Especificaciones

MODELO	W	LUM	CCT (**)	CRI	VCA	PFC	Tª TRABAJO	ANGULO	DIMENSION	PESO
IDL-PEZE-401200-NW	40W	4000	4000K	>80	220/50-60 Hz	>0.9	-20 - +50°C	120°	1230x120x70mm	2,5 kg
IDL-PEZE-501500-NW	50W	5000	4000K	>80	220/50-60 Hz	>0.9	-20 - +50°C	120°	1523x120x70mm	3,5 kg

(*) CONSULTAR DOCUMENTO DE GARANTIAS
 (**) CONSULTAR OTRAS TEMPERATURAS DE COLOR
 TODOS LOS PARÁMETROS LUMINICOS, ELÉCTRICOS Y TÉRMICOS TENDRÁN UNA TOLERANCIA DE $\pm 5\%$

Plano Dimensiones



Fotometría

